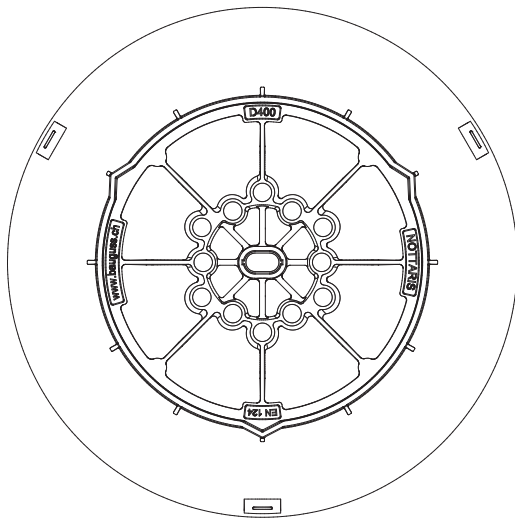
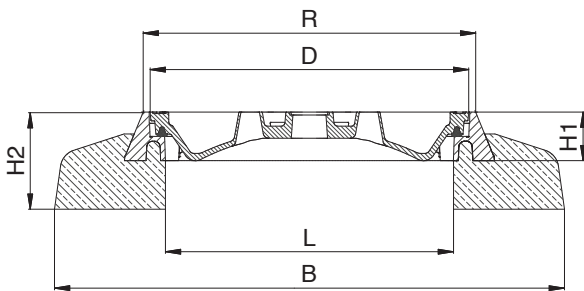


Klasse D 400

Zugelassen vom Tiefbauamt Graubünden

Norm EN 124



Mit Ventilationslöchern / Drehsicherung

Avec trous de ventilation / antirotation

Con fori di ventilazione / antirotazione

Mit Betonsockel

Avec socle en béton

Con zoccolo in cemento

Zwischenrahmen Fig. 520-30 (H 30 mm)

Cadre intermédiaire Fig. 520-30 (H 30 mm)

Telaio intermedio Fig. 520-30 (H 30 mm)

Mit dämpfender Einlage

Avec garniture amortissante

Con guarnizione ammortizzante

	R	L	D	B	H1	H2	kg
leer	685	595	655	1050	100	200	274
gefüllt	685	595	655	1050	100	200	311